

MISURAZIONI CEFALOMETRICHE SECONDO ROBERT M. RICKETTS

SINTESI DELLE MISURE

Sulla base delle misure rilevate si possono dedurre le seguenti considerazioni:

il profilo e' RETROGNATICO (CONVESSO) poiche':

- il MASCELLARE e' protruso.
- la MANDIBOLA e' protrusa.

La forma della testa risulta essere MESOCEFALA.

L'ALTEZZA FACCIALE INFERIORE e' normale in riferimento sia al valore medio che al valore individuale ideale.

La direzione probabile di crescita sara' NORMALE.

Gli INCISIVI SUPERIORI sono protrusi. La loro inclinazione risulta essere superiore alla norma.

Gli INCISIVI INFERIORI sono posizionati normalmente nonche' inclinati correttamente.

L'OVERJET e' maggiore della norma.

L'OVERBITE rientra nella norma.

L'ANGOLO INTERINCISIVO e' normale

I MOLARI SUPERIORI sono posizionati mesialmente in quanto la distanza dalla retta PTV e' superiore alla norma.

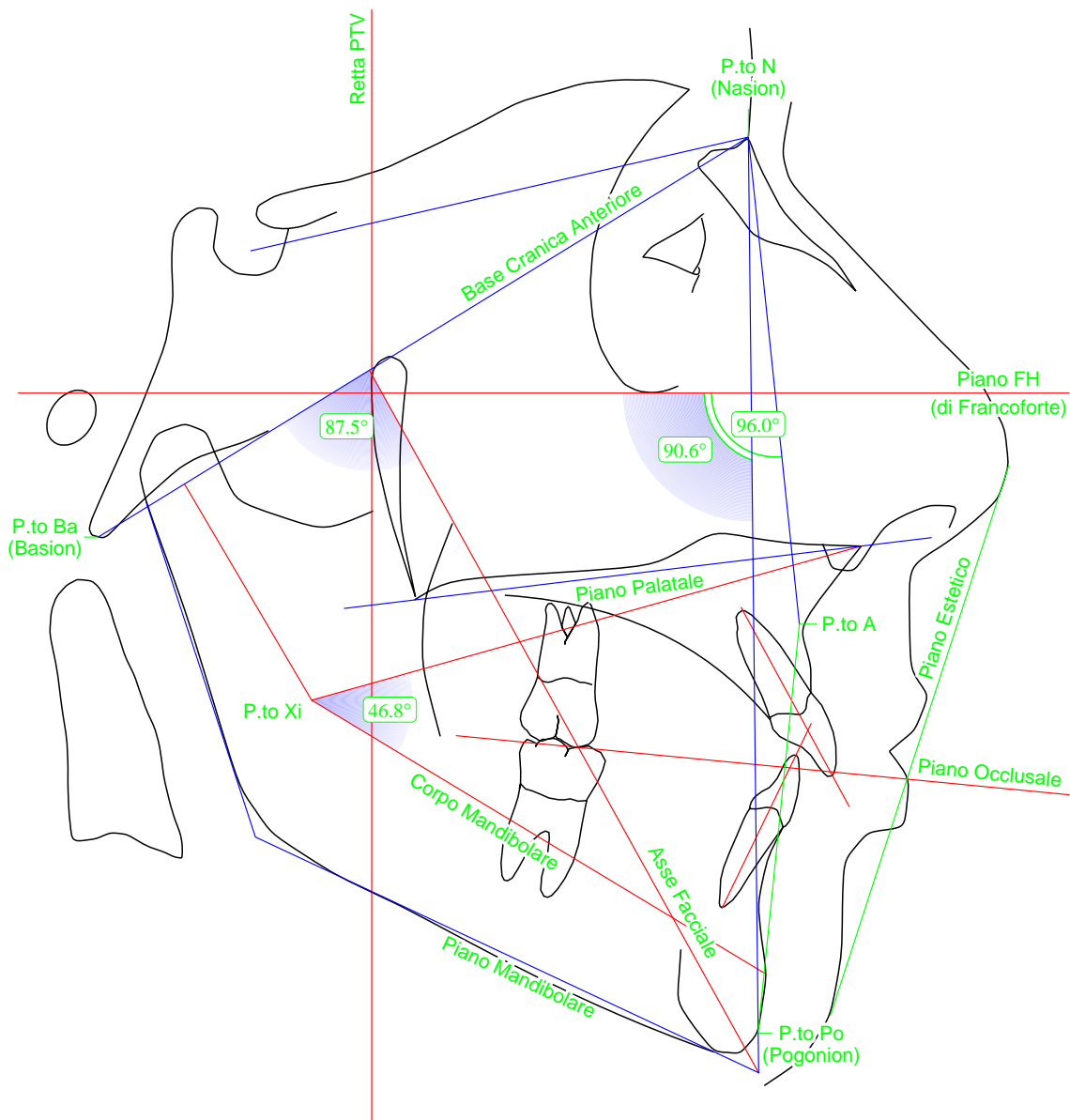
La distanza del LABBRO INFERIORE dal piano estetico e' superiore alla norma. Il labbro e' quindi protruso.

PAZIENTE CAMPIONE

Eta': 11 anni 8 mesi

Data tracciato: 28-04-2012

Data Tele-Rx: 20-03-2012



MISURAZIONI CEFALOMETRICHE SECONDO ROBERT M. RICKETTS

SINTESI DELLE MISURE

Descrizione	Misura	Norma	Scost.	Valutazione Scheletrica			Tipologia Verticale			Probabilita' terza classe			Direzione di crescita		
				R	N	P	D	M	B				POS	N	ANT
Profondita' Mascellare	96,0°	90,0° ± 3,0	6,0			*	D	M	B						
Profondita' Facciale	90,6°	87,5° ± 3,0	3,1			<			<						
Altezza Facciale Inf.	46,8°	47,0° ± 4,0	-0,2					*							
Altezza Facciale Indiv.	46,8°	45,5° ± 2,5	1,3					<							
Altezza Facciale Totale	64,7°	60,0° ± 3,0	4,7				*								
Asse Facciale	87,5°	90,0° ± 3,5	-2,5					<							
F. M. A.	25,2°	25,2° ± 4,5	0,0					*		III	I	II		*	
Arco Mandibolare	28,5°	27,5° ± 4,0	1,0					*			*			*	
Corpo Mandibolare	75,0mm	70,1mm ± 2,7	4,9				Meso			*			Normale		
Base Cranica Anteriore	62,7mm	57,5mm ± 2,5	5,2									**			
Deflessione cranica	31,5°	27,0° ± 3,0	4,5					*							
Posizione del punto Xi	78,9°	76,0° ± 3,0	2,9	<< Punto A >>							<				
Convessita'	6,5mm	1,3mm ± 2,0	5,2			**						**			

R = Retruso N = Norma P = Protruso
D = Dolico M = Meso B = Brachi
POS = Postrotazione ANT = Anterotazione

Descrizione	Misura	Norma	Scost.	Incisivo Superiore			Incisivo Inferiore			Molare Superiore			Rapporti Estetici		
				R	N	P	R	N	P	D	N	M	R	N	P
Distanza da A - Po	6,7mm	3,5mm ± 2,3	3,2			<									
Angolo con A - Po	33,9°	28,0° ± 4,0	5,9			<									
Ang. con Asse Facciale	-0,8°	0,0° ± 4,0	-0,8		*		R	N	P						
Distanza da A - Po	1,3mm	1,0mm ± 2,3	0,3					*							
Angolo con A - Po	20,0°	22,0° ± 4,0	-2,0					<							
OVERJET	5,4mm	2,5mm ± 2,5	2,9	L'OVJ risulta maggiore della norma											
OVERBITE	2,3mm	2,5mm ± 2,0	-0,2	L'overbite rientra nella norma											
Angolo Interincisivo	126,1°	130,0° ± 6,0	-3,9	L'angolo interincisivo e' normale			D	N	M						
Molare Superiore da Ptv	21,3mm	14,7mm ± 3,0	6,6								**	R	N	P	
Labbro Inf. da Linea Est.	1,8mm	-1,6mm ± 2,0	3,4							Il molare sup. e' posizionato mesialmente					*

R = Retruso/Retroinclinato
P = Protruso/Proinclinato
D = Distale M = Mesiale

MISURAZIONI CEFALOMETRICHE SECONDO ROBERT M. RICKETTS

RAPPORTI TRA I DENTI

DESCRIZIONE	MISURA	NORMA	SCOST.	NOTE
1 Rapporto tra i molari	-0,2mm	-3,0mm ± 3,0	2,8	
2 Overjet	5,4mm	2,5mm ± 2,5	2,9	+
3 Overbite	2,3mm	2,5mm ± 2,0	-0,2	
4 Estrusione degli incisivi superiori	0,5mm	1,3mm ± 2,0	-0,8	
5 Estrusione degli incisivi inferiori	1,8mm	1,3mm ± 2,0	0,5	
6 Angolo interincisivo	126,1°	130,0° ± 6,0	-3,9	

RAPPORTI TRA I DENTI E LA CONFORMAZIONE SCHELETRICA

DESCRIZIONE	MISURA	NORMA	SCOST.	NOTE
7 Distanza del molare sup. dalla retta Ptv	21,3mm	14,7mm ± 3,0	6,6	++
8 Distanza dell'incisivo sup. dal piano A-Po	6,7mm	3,5mm ± 2,3	3,2	+
9 Angolo dell'incisivo sup. con il piano A-Po	33,9°	28,0° ± 4,0	5,9	+
10 Distanza dell'incisivo inf. dal piano A-Po	1,3mm	1,0mm ± 2,3	0,3	
11 Angolo dell'incisivo inf. con il piano A-Po	20,0°	22,0° ± 4,0	-2,0	
12 Distanza del p.to Xi dal piano occlusale	-3,0mm	-0,5mm ± 3,0	-2,5	
13 Inclinazione del piano occlusale	25,5°	24,0° ± 4,0	1,5	

RAPPORTI TRA MASCELLARE E MANDIBOLA

DESCRIZIONE	MISURA	NORMA	SCOST.	NOTE
14 Convessita'	6,5mm	1,3mm ± 2,0	5,2	++
15 Altezza facciale inferiore	46,8°	47,0° ± 4,0	-0,2	

MISURAZIONI CEFALOMETRICHE SECONDO ROBERT M. RICKETTS

RAPPORTI TRA I DENTI

-
- 1 *I molari risultano in I classe.*
 - 2 *L'overjet risulta maggiore della norma.*
 - 3 *L'overbite rientra nella norma.*
 - 4 *L'incisivo superiore risulta posizionato correttamente rispetto al piano occlusale.*
 - 5 *L'incisivo inferiore risulta posizionato correttamente rispetto al piano occlusale.*
 - 6 *L'angolo interincisivo rientra nella norma.*

RAPPORTI TRA I DENTI E LA CONFORMAZIONE SCHELETRICA

-
- 7 *Il molare sup. e' posizionato mesialmente rispetto alla retta PTV in misura notevolmente superiore alla norma.*
 - 8 *L'incisivo superiore risulta essere protruso rispetto al piano A-Po.*
 - 9 *L'incisivo superiore risulta essere proinclinato poiche' l'angolo tra il suo asse ed il piano A-Po supera la norma.*
 - 10 *L'incisivo inferiore e' posizionato correttamente rispetto al piano A-Po.*
 - 11 *L'angolo tra l'asse dell'incisivo inferiore ed il piano A-Po rientra nella norma.*
 - 12 *La posizione posteriore del piano occlusale e' corretta.*
 - 13 *L'inclinazione del piano occlusale e' corretta.*

RAPPORTI TRA MASCELLARE E MANDIBOLA

-
- 14 *Il profilo e' notevolmente convesso.*
 - 15 *L'altezza inferiore della faccia e' normale.*

MISURAZIONI CEFALOMETRICHE SECONDO ROBERT M. RICKETTS

RAPPORTI CRANIO FACCIALI

DESCRIZIONE	MISURA	NORMA	SCOST.	NOTE
16 Profondita' facciale	90,6°	87,5° ± 3,0	3,1	+
17 Profondita' mascellare	96,0°	90,0° ± 3,0	6,0	+
18 Angolo del piano Ba-N con l'asse facciale	87,5°	90,0° ± 3,5	-2,5	
19 Angolo piano Fh - piano mandibolare (F.M.A.)	25,2°	25,2° ± 4,5	0,0	
20 Conicita' facciale	64,4°	68,0° ± 3,5	-3,6	-
21 Altezza mascellare	62,5°	54,2° ± 3,0	8,3	++
22 Angolo del piano palatale con il piano Fh	6,8°	1,0° ± 3,5	5,8	+

RAPPORTI STRUTTURALI INTERNI

DESCRIZIONE	MISURA	NORMA	SCOST.	NOTE
23 Angolo del piano Fh con il piano Ba-N	31,5°	27,0° ± 3,0	4,5	+
24 Posizione del punto Xi	78,9°	76,0° ± 3,0	2,9	
25 Arco mandibolare	28,5°	27,5° ± 4,0	1,0	
26 Corpo mandibolare	75,0mm	70,1mm ± 2,7	4,9	+
27 Base cranica anteriore	62,7mm	57,5mm ± 2,5	5,2	++
28 Altezza facciale posteriore	64,7mm	57,5mm ± 3,3	7,2	++

RAPPORTI ESTETICI

DESCRIZIONE	MISURA	NORMA	SCOST.	NOTE
29 Distanza del labbro inf. dal piano estetico	1,8mm	-1,6mm ± 2,0	3,4	+
30 Distanza della rima labbiale dal piano occl.	-3,7mm	-3,0mm ± 2,0	-0,7	
31 Lunghezza del labbro sup.	29,2mm	25,5mm ± 2,0	3,7	+

MISURAZIONI CEFALOMETRICHE SECONDO ROBERT M. RICKETTS

RAPPORTI CRANIO FACCIALI

-
- 16 *La mandibola e' protrusa.*
 - 17 *Il mascellare e' protruso.*
 - 18 *La conformazione facciale e' normale .*
 - 19 *L'inclinazione del piano mandibolare rispetto al piano di Francoforte e' normale.*
 - 20 *Il mento e' appuntito.*
 - 21 *L'altezza della porzione superiore della faccia e' notevolmente superiore alla norma.*
 - 22 *Il piano palatino e' inclinato verso l'alto.*

RAPPORTI STRUTTURALI INTERNI

-
- 23 *La deflessione cranica e' superiore alla norma.*
 - 24 *L'ubicazione del ramo mandibolare e' normale.*
 - 25 *L'inclinazione del corpo mandibolare e' normale.*
 - 26 *La mandibola e' lunga.*
 - 27 *La base cranica e' notevolmente lunga nella sua porzione anteriore.*
 - 28 *L'altezza posteriore della faccia e' eccessiva.*

RAPPORTI ESTETICI

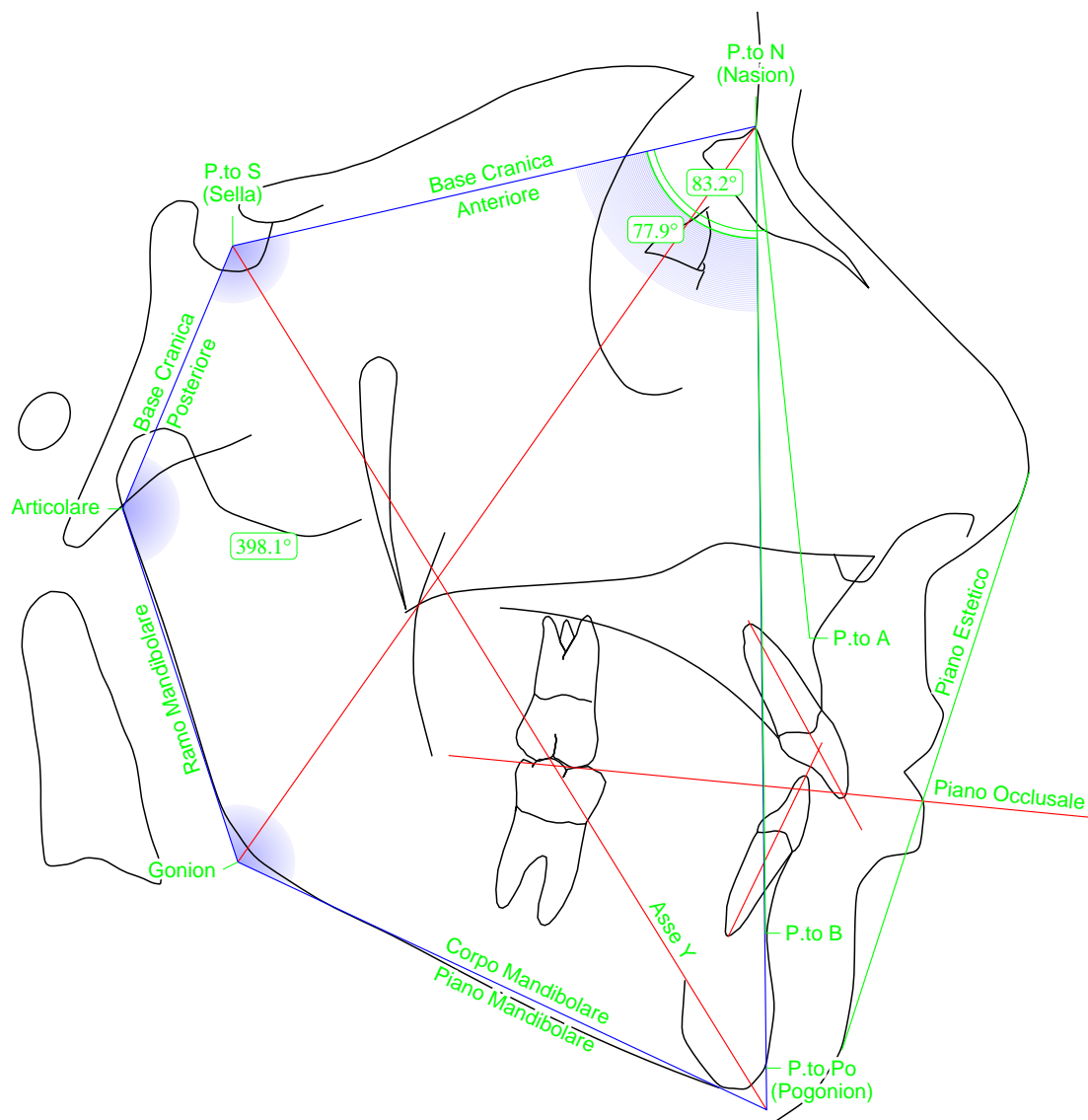
-
- 29 *Il labbro inferiore risulta protruso rispetto al piano estetico.*
 - 30 *La distanza tra il piano oclusale e la rima labiale e' normale.*
 - 31 *Il labbro superiore e' piu' lungo rispetto alla norma.*

PAZIENTE CAMPIONE

Eta': 11 anni 8 mesi

Data tracciato: 28-04-2012

Data Tele-Rx: 20-03-2012



MISURAZIONI CEFALOMETRICHE SECONDO BJORK - JARABAK

ANALISI SCHELETRICA

DESCRIZIONE	MISURA	NORMA	SCOST.	NOTE
1 Angolo della Sella	125,6°	123,0° ± 5,0	2,6	
2 Angolo articolare	139,3°	143,0° ± 6,0	-3,7	
3 Angolo goniaco	133,2°	130,0° ± 7,0	3,2	
4 Somma dei tre angoli	398,1°	396,0°	2,1	
5 Angolo goniaco superiore	53,3°	53,5° ± 1,5	-0,2	
6 Angolo goniaco inferiore	79,9°	72,5° ± 2,5	7,4	++
7 Altezza facciale posteriore	82,6mm			
8 Altezza facciale anteriore	128,9mm			
9 Rapporto altezza facciale post./ant.	64,1%	61,0%	3,1	
10 Altezza del ramo mandibolare	49,8mm	44,7mm ± 5,0	5,1	+
11 Base cranica posteriore	38,2mm	32,3mm ± 3,0	5,9	+
12 Lunghezza del corpo mandibolare	71,4mm	71,7mm ± 5,0	-0,3	
13 Base cranica anteriore	72,0mm	71,6mm ± 3,0	0,4	
14 Rapporto corpo mandibol./base cranica ant.	99,2%	100,1%	-0,9	
15 Angolo piano S-N - piano mandibolare	37,9°	32,0° ± 3,0	5,9	+
16 Profondita' facciale	120,7mm			
17 Lunghezza facciale (sull'asse Y)	136,2mm			
18 Angolo del piano S-N con l'asse Y	71,1°	66,0° ± 2,0	5,1	++
19 Piano facciale (angolo S - N - Po)	77,8°	82,0°	-4,2	
20 Convessita' facciale	11,7°	0,0°	11,7	

MISURAZIONI CEFALOMETRICHE SECONDO BJORK - JARABAK
--

ANALISI SCHELETRICA

-
- 1 *L'angolo della sella rientra nella norma.*
 - 2 *L'angolo articolare rientra nella norma.*
 - 3 *L'angolo goniaco rientra nella norma.*
 - 4 *La somma dei tre angoli (Sella, Articolare, Goniaco) rientra nella norma. Direzione di crescita: NORMALE.*
 - 5 *L'angolo goniaco superiore rientra nella norma. Direzione di crescita: NORMALE.*
 - 6 *L'angolo goniaco inferiore risulta maggiore della norma in misura notevole. Direzione di crescita: VERSO IL BASSO.*

 - 9 *Il rapporto tra altezza facc. post. e altezza facc. ant. e' maggiore della norma. Direzione di crescita: ANTEROTAZIONE.*
 - 10 *L'altezza del ramo risulta maggiore della norma.*
 - 11 *La base cranica posteriore ha una lunghezza superiore alla norma.*
 - 12 *La lunghezza del corpo mandibolare rientra nella norma .*
 - 13 *La base cranica anteriore e' di lunghezza normale.*
 - 14 *Il rapporto tra il corpo mandibolare e la base cranica anteriore (piano S-N) e' normale.*
 - 15 *L'angolo tra piano S-N e piano mandibolare indica una IPERDIVERGENZA. Direzione di crescita: POSTROTAZIONE.*

 - 18 *L'angolo tra il piano S-N e l'asse Y indica una IPERDIVERGENZA. Direzione di crescita: POSTROTAZIONE.*

MISURAZIONI CEFALOMETRICHE SECONDO BJORK - JARABAK

CLASSIFICAZIONE SCHELETRICA

DESCRIZIONE	MISURA	NORMA	SCOST.	NOTE
21 Angolo S-N-A	83,2°	82,0° ± 2,0	1,2	
22 Angolo S-N-B	77,9°	80,0° ± 2,0	-2,1	-
23 Angolo A-N-B	5,3°	2,0° ± 2,0	3,3	+

RAPPORTI TRA I DENTI

DESCRIZIONE	MISURA	NORMA	SCOST.	NOTE
24 Overjet	5,4mm	2,5mm ± 2,5	2,9	+
25 Overbite	2,3mm	2,5mm ± 2,0	-0,2	
26 Angolo interincisivo	126,1°	130,0° ± 6,0	-3,9	

RAPPORTI TRA I DENTI E LA CONFORMAZIONE SCHELETRICA

DESCRIZIONE	MISURA	NORMA	SCOST.	NOTE
27 Angolo dell'incisivo sup. con il piano S-N	105,5°	102,0° ± 2,0	3,5	+
28 Distanza dell'incisivo sup. dal piano N-Po	10,8mm	5,0mm ± 2,0	5,8	++
29 Angolo incisivo inf. con il piano mandibolare	90,8°	90,0° ± 3,0	0,8	
30 Distanza dell'incisivo inf. dal piano N-Po	5,7mm	0,0mm ± 2,0	5,7	++
31 Angolo piano occlusale - piano mandibolare	19,6°	12,0°	7,6	

LINEA ESTETICA DI RICKETTS

DESCRIZIONE	MISURA	NORMA	SCOST.	NOTE
32 Distanza del labbro sup. dal piano estetico	-0,7mm	-3,6mm ± 2,0	2,9	+
33 Distanza del labbro inf. dal piano estetico	1,8mm	-1,6mm ± 2,0	3,4	+

MISURAZIONI CEFALOMETRICHE SECONDO BJORK - JARABAK
--

CLASSIFICAZIONE SCHELETRICA

- 21 *Il mascellare e' ben posizionato rispetto alla base cranica.*
- 22 *La mandibola e' retrusa.*
- 23 *La differenza tra l'angolo SNA e l'angolo SNB evidenzia una II CLASSE SCHELETRICA.*

RAPPORTI TRA I DENTI

- 24 *L'overjet risulta maggiore della norma.*
- 25 *L'overbite rientra nella norma.*
- 26 *L'angolo interincisivo rientra nella norma.*

RAPPORTI TRA I DENTI E LA CONFORMAZIONE SCHELETRICA

- 27 *L'incisivo superiore e' proinclinato poiche' l'angolo tra il suo asse ed il piano Sella - Nasion supera la norma.*
- 28 *L'incisivo superiore e' notevolmente protruso rispetto al piano facciale (piano N-Po).*
- 29 *L'angolo tra l'asse dell'incisivo inferiore ed il piano mandibolare rientra nella norma.*
- 30 *La distanza tra l'incisivo inf. ed il piano facciale (piano N-Po) supera la norma. L'incisivo e' notevolmente protruso.*
- 31 *Il piano occlusale e' notevolmente inclinato verso l'alto.*

LINEA ESTETICA DI RICKETTS

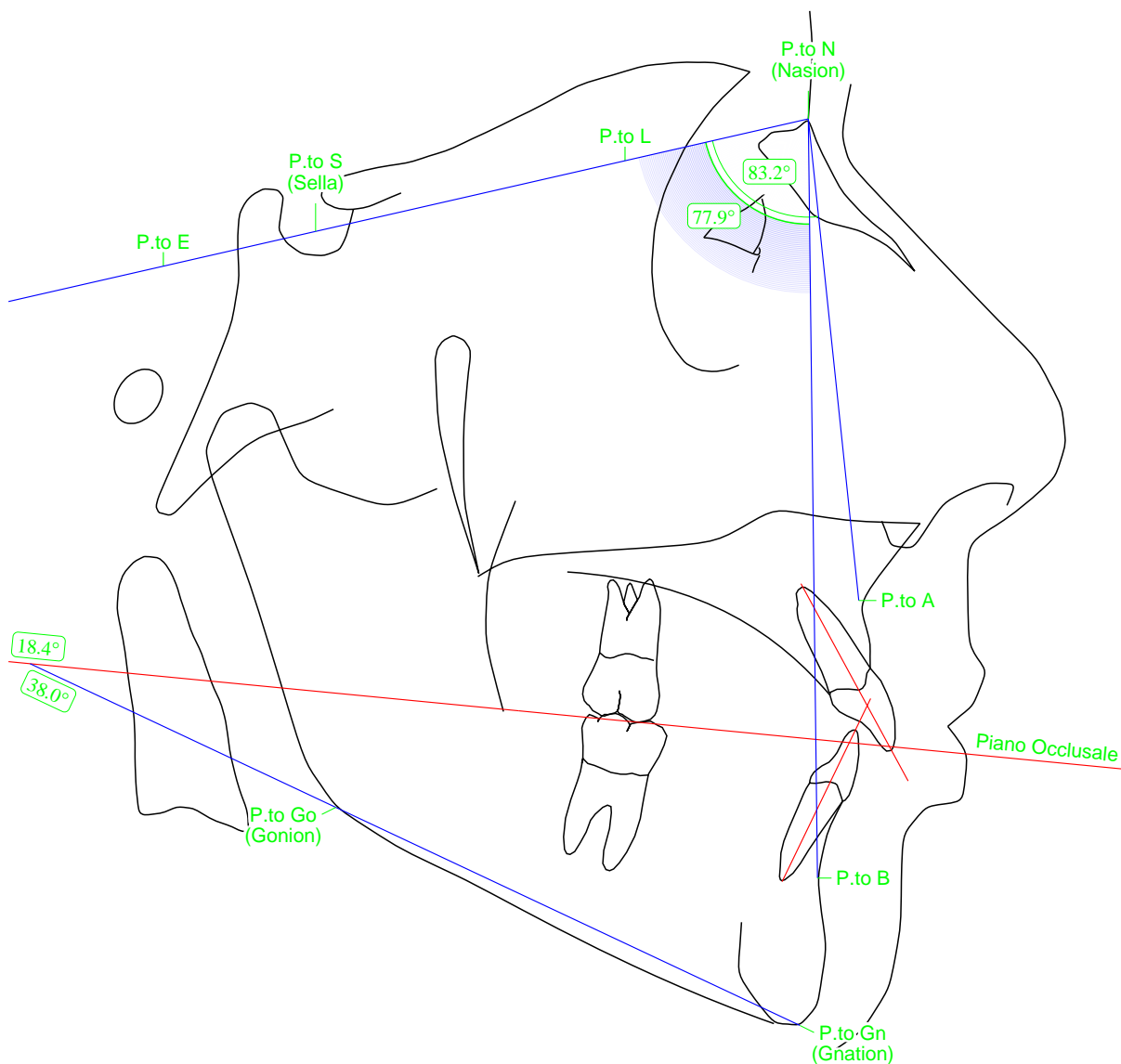
- 32 *La distanza del labbro sup. dalla linea estetica supera la norma. Il labbro e' quindi protruso.*
- 33 *Il labbro inferiore risulta protruso rispetto al piano estetico.*

PAZIENTE CAMPIONE

Eta': 11 anni 8 mesi

Data tracciato: 28-04-2012

Data Tele-Rx: 20-03-2012



MISURAZIONI CEFALOMETRICHE SECONDO STEINER

DESCRIZIONE	MISURA	NORMA	SCOST.	NOTE
1 Angolo S-N-A	83,2°	82,0° ± 2,0	1,2	
2 Angolo S-N-B	77,9°	80,0° ± 2,0	-2,1	-
3 Angolo A-N-B	5,3°	2,0° ± 2,0	3,3	+
4 Indice di WITS	2,1mm	0,0mm ± 2,0	2,1	+
5 Angolo S-N-D	75,6°	76,0° ± 2,0	-0,4	
6 Distanza dell'incisivo sup. dal piano N-A	3,5mm	4,0mm	-0,5	
7 Angolo dell'incisivo sup. con il piano N-A	22,2°	22,0°	0,2	
8 Distanza dell'incisivo inf. dal piano N-B	5,2mm	4,0mm	1,2	
9 Angolo dell'incisivo inf. con il piano N-B	26,4°	25,0°	1,4	
10 Distanza punto Po dal piano N-B	-0,1mm			
11 Differenza tra le misure Po N-B e Inc. Inf. N-B	5,1mm			
12 Angolo interincisivo	126,1°	130,0°	-3,9	
13 Angolo del piano occlusale con il piano S-N	18,4°	14,0°	4,4	
14 Angolo del piano Go-Gn con il piano S-N	38,0°	32,0°	6,0	
15 Misura SL	45,3mm	51,0mm	-5,7	
16 Misura SE	22,3mm	22,0mm	0,3	

Sulla base delle misure rilevate si possono dedurre le seguenti considerazioni:

- la differenza tra l'angolo SNA e l'angolo SNB evidenzia una II CLASSE SCHELETRICA.
- il MASCELLARE e' ben posizionato rispetto alla base cranica
- la MANDIBOLA e' retrusa.

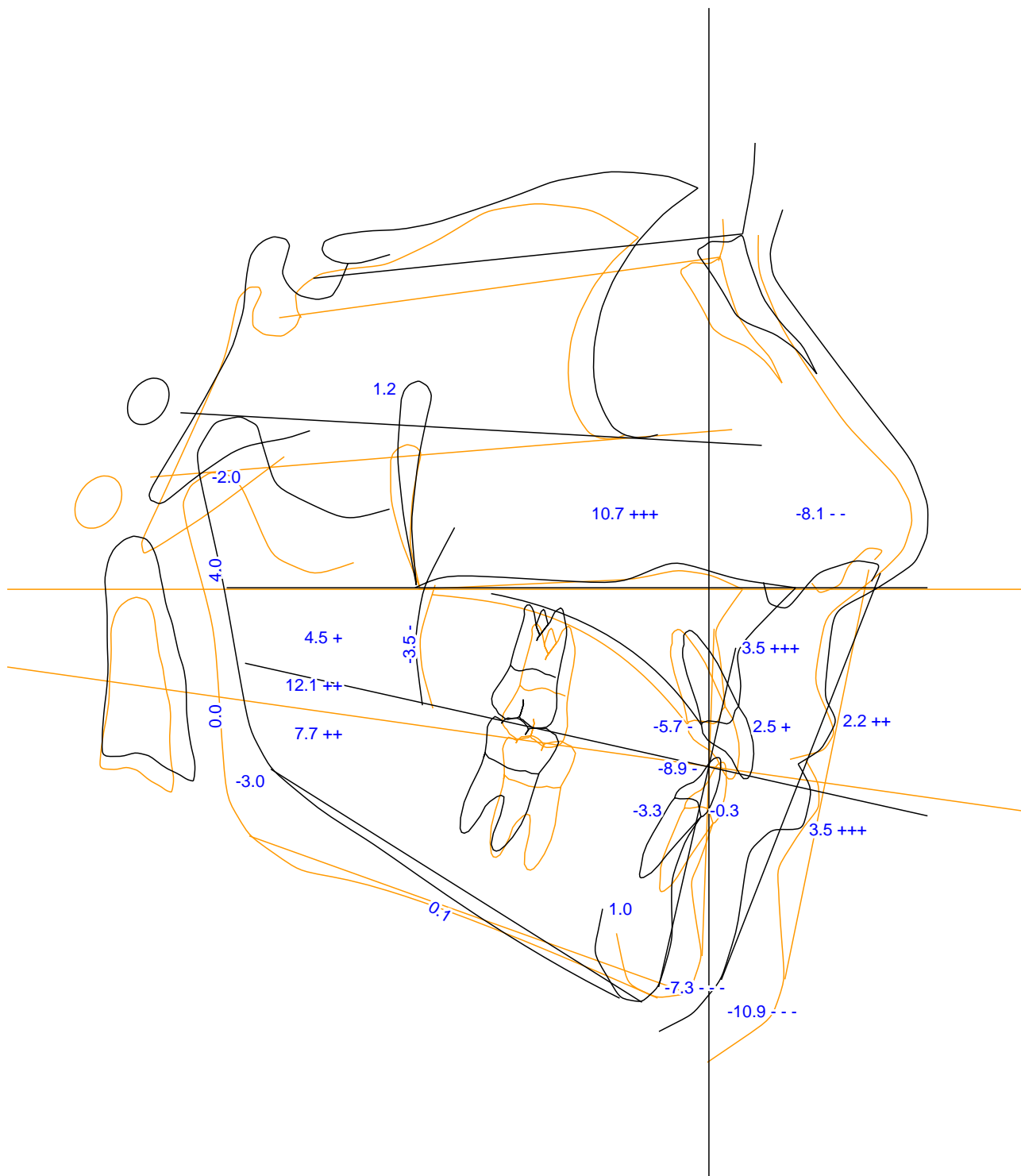
Secondo l'indice di WITS siamo in presenza di una II CLASSE SCHELETRICA.

PAZIENTE CAMPIONE

Eta': 11 anni 8 mesi

Data tracciato: 28-04-2012

Data Tele-Rx: 20-03-2012



Data tracciato: 28-04-2012

Data Tele-Rx: 20-03-2012

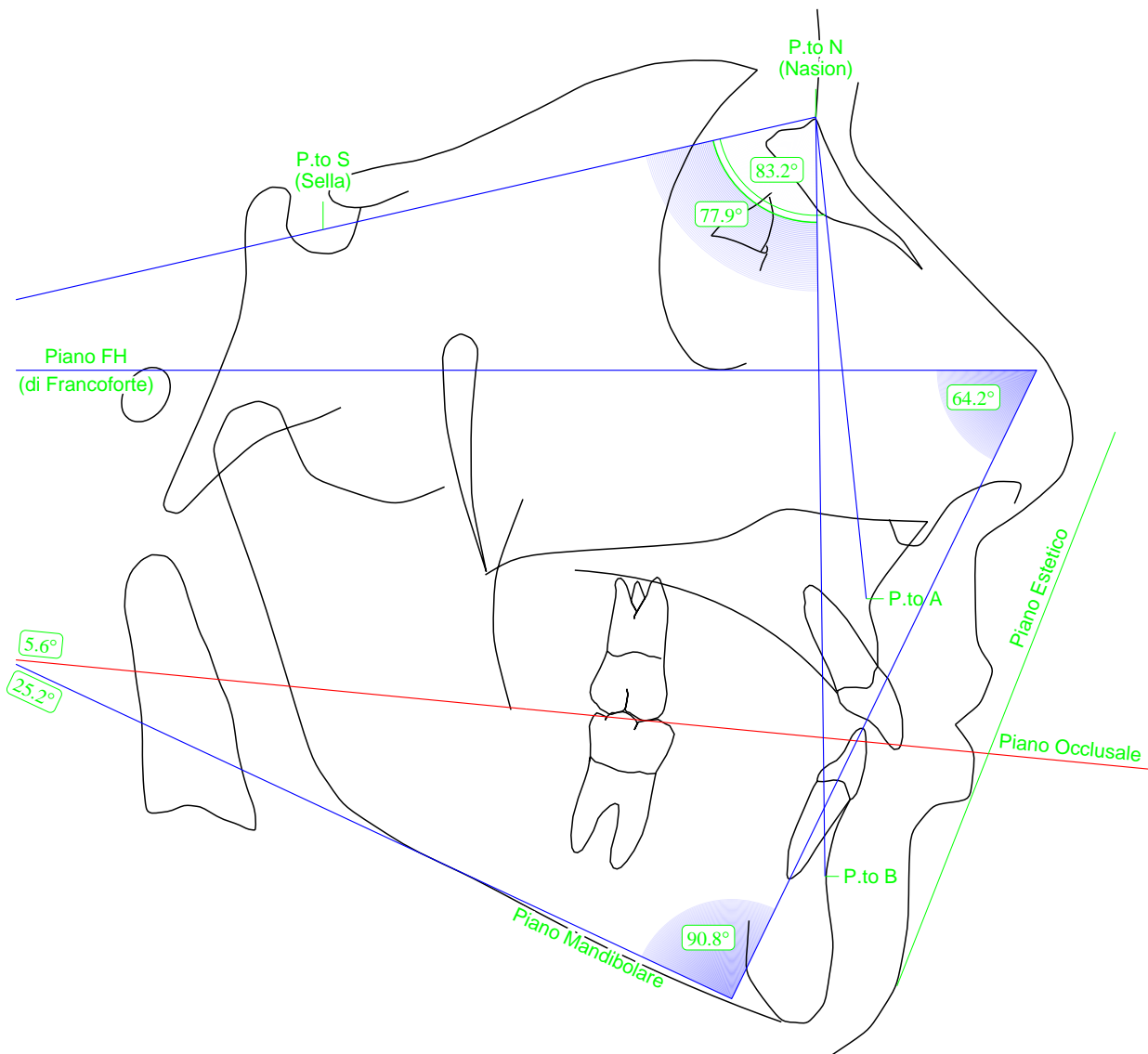
DATI	VALORI	MEDIA	DIFFERENZA	DESCRIZIONE MISURE
Angolo SpP - GoGn	32,1°	20,0° ± 5,0	12,1 ++	<i>DIVERGENZA INTERMAX DEL PIANO OCCLUSALE</i>
Angolo SpP - Oc	12,5°	8,0° ± 3,0	4,5 +	
Angolo GoGn - Oc	19,7°	12,0° ± 3,0	7,7 ++	
Angolo CoGo - GoGn	127,1°	121,0° ± 2,0	6,1 +++	
Angolo SpP - F	-3,1°	5,0° ± 3,0	-8,1 --	
Angolo 11 - Oc	56,3°	62,0° ± 3,0	-5,7 -	<i>ANGOLI DEGLI ASSI DEGLI INCISIVI</i>
Angolo 41 - Oc	69,7°	73,0° ± 5,0	-3,3	
Angolo 11 - 41	126,1°	135,0° ± 5,0	-8,9 -	
Distanza 16 - V	26,8mm	27,0mm ± 2,0	-0,2	<i>DISTANZE INTERDENTALI E CLASSIFICAZIONE DI ANGLE</i>
Distanza 46 - V	25,2mm	27,0mm ± 2,0	-1,8	
Distanza 46 - 16	-1,5mm	0,0mm ± 1,0	-1,5 -	
Distanza 11 - V	6,5mm	4,0mm ± 2,0	2,5 +	
Distanza 41 - V	1,7mm	2,0mm ± 2,0	-0,3	
Distanza 11 - 41	5,4mm	2,0mm ± 1,0	3,4 +++	
Distanza A - V	4,5mm	1,0mm ± 1,0	3,5 +++	<i>CLASSIFICAZIONE OSSEA E POSIZIONE DELLA SINFISI</i>
Distanza Po - V	-8,3mm	-1,0mm ± 2,0	-7,3 ---	
Distanza A - Po	12,7mm	2,0mm ± 3,0	10,7 +++	
Distanza B - V	-6,2mm	-3,0mm ± 2,0	-3,2 -	
Distanza Po - Si	16,0mm	15,0mm ± 1,0	1,0	
Distanza Ls - E	2,2mm	0,0mm ± 1,0	2,2 ++	<i>PROFILO MOLLE</i>
Distanza Li - E	3,5mm	0,0mm ± 1,0	3,5 +++	
Distanza PO - V	2,1mm	13,0mm ± 3,0	-10,9 ---	
Distanza Gn - Oc	40,8mm	39,0mm ± 4,0	1,8	<i>DIMENSIONI VERTICALI ANTERIORI</i>
Distanza Spna - Oc	32,1mm	29,0mm ± 3,0	3,1 +	
Distanza Spna - Gn	73,6mm	64,0mm ± 4,0	9,6 ++	<i>INTERMEDIA</i>
Distanza SpP - Or	24,8mm	23,0mm ± 1,0	1,8 +	
Distanza Spnp - Oc	18,5mm	22,0mm ± 2,0	-3,5 -	
Distanza GoGn - Oc	26,3mm	28,0mm ± 4,0	-1,7	
Distanza Go - Oc	18,1mm	22,0mm ± 5,0	-3,9	
Distanza Ar - Oc	32,0mm	28,0mm ± 5,0	4,0	
Distanza Ar - Go	50,0mm	50,0mm ± 5,0	0,0	
Distanza Ar - Spnp	40,4mm			
Distanza Go - V	73,0mm	76,0mm ± 4,0	-3,0	<i>DIMENSIONI ORIZZONTALI</i>
Distanza Gn - Go	73,1mm	73,0mm ± 3,0	0,1	
Distanza Pt - V	51,2mm	50,0mm ± 3,0	1,2	
Distanza Na - V	36,4mm	34,0mm ± 3,0	2,4	
Distanza Pt - Na	87,6mm	84,0mm ± 4,0	3,6	
Distanza Ar - V	85,0mm	87,0mm ± 6,0	-2,0	
Distanza Spna - N	59,6mm	54,0mm ± 1,0	5,6 +++++	<i>DIMENSIONI OBLIQUE</i>
Distanza Co - Or	67,1mm	67,0mm ± 2,0	0,1	
Distanza Co - A	91,2mm	87,0mm ± 2,0	4,2 ++	
Distanza Co - Gn	118,4mm	111,0mm ± 3,0	7,4 ++	
Angolo SNA^ST	83,2°	82,0°		
Angolo SNB^ST	77,9°	80,0°		
Angolo ANB^DIF	5,3°	2,0°		
Angolo SNA^GoGn	38,0°	32,0°		
Post - HT	82,6mm			
Ant - HT	128,9mm			
Rapporto Post-HT/Ant-HT	64,1%			
Angolo SNA^SpP	6,0°	12,0°		
Angolo N - S - Ar	125,6°	123,0° ± 5,0	2,6	
Angolo S - Ar - Go	139,3°	143,0° ± 5,0	-3,7	
Angolo N - Go - Ar	53,3°	54,0° ± 3,0	-0,7	
Angolo N - Go - Me	79,9°	79,0° ± 3,0	0,9	
Angolo N - Go - Gn	78,9°	76,0° ± 3,0	2,9	
Somma N-S-Ar S-Ar-Go Ar-Go-Me	398,1°	399,0°		
Somma N-S-Ar S-Ar-Go Ar-Go-Gn	397,1°	396,0°		
Angolo SNA^Ocpl	18,4°	20,0°		

PAZIENTE CAMPIONE

Eta': 11 anni 8 mesi

Data tracciato: 28-04-2012

Data Tele-Rx: 20-03-2012



MISURAZIONI CEFALOMETRICHE SECONDO CHARLES H. TWEED

DESCRIZIONE	MISURA	NORMA	SCOST.	NOTE
1 Angolo FMIA	64,2°	68,0°	-3,8	
2 Angolo FMA	25,2°	25,0° ± 3,0	0,2	
3 Angolo IMPA	90,8°	87,0°	3,8	
4 Angolo S-N-A	83,2°	82,0° ± 2,0	1,2	
5 Angolo S-N-B	77,9°	80,0° ± 2,0	-2,1	-
6 Angolo A-N-B	5,3°	2,0° ± 2,0	3,3	+
7 Distanza AO - BO	2,1mm	2,0mm	0,1	
8 Angolo piano occlusale - piano di francoforte	5,6°	12,0° ± 2,0	-6,4	---
9 Angolo Z	68,5°	78,0°	-9,5	
10 Labbro superiore	13,8mm			
11 Mento totale	10,1mm			
12 Altezza facciale	68,3mm	67,0mm	1,3	

Data di nascita: 15-07-2000

Altezza: Peso:

CARTELLA CLINICA

CARATTERI EREDITARI

- 1. Condizioni dell'occlusione e dei mascellari
2. Agenesie Sopranumerari.....

CONDIZIONI DI SALUTE

- 1. Malattie ereditarie
2. Condizioni generali attuali
3. Malattie protratte o debilitanti
4. Infezioni delle cavita' nasali
5. Infezioni delle tonsille
6. Respirazione orale per abitudine viziata
7. Disturbi dell' A.T.M.
8. Allergie

TRAUMI FACCIALI

- 1. Prenatali
2. Alla nascita
3. Durante l'infanzia
4. Interventi chirurgici o estrazioni

PRESSIONI ANOMALE NELL'AMBITO ORALE

- 1. Allattamento al seno Allattamento artificiale.....
2. Abitudini viziate
3. Frenulo interincisivo ipertrofico
4. Frenulo linguale corto
5. Interposizione o spinta della lingua
6. Muscolatura masticatoria iperattiva

IGIENE ORALE

- 1. Condizioni iniziali di igiene orale
2. Abitudini alimentari
3. Quante volte al giorno si spazzola i denti?
4. Tipo di alimentazione: Bilanciata Ricca di zuccheri Povera di frutta e verdura

OSSERVAZIONI

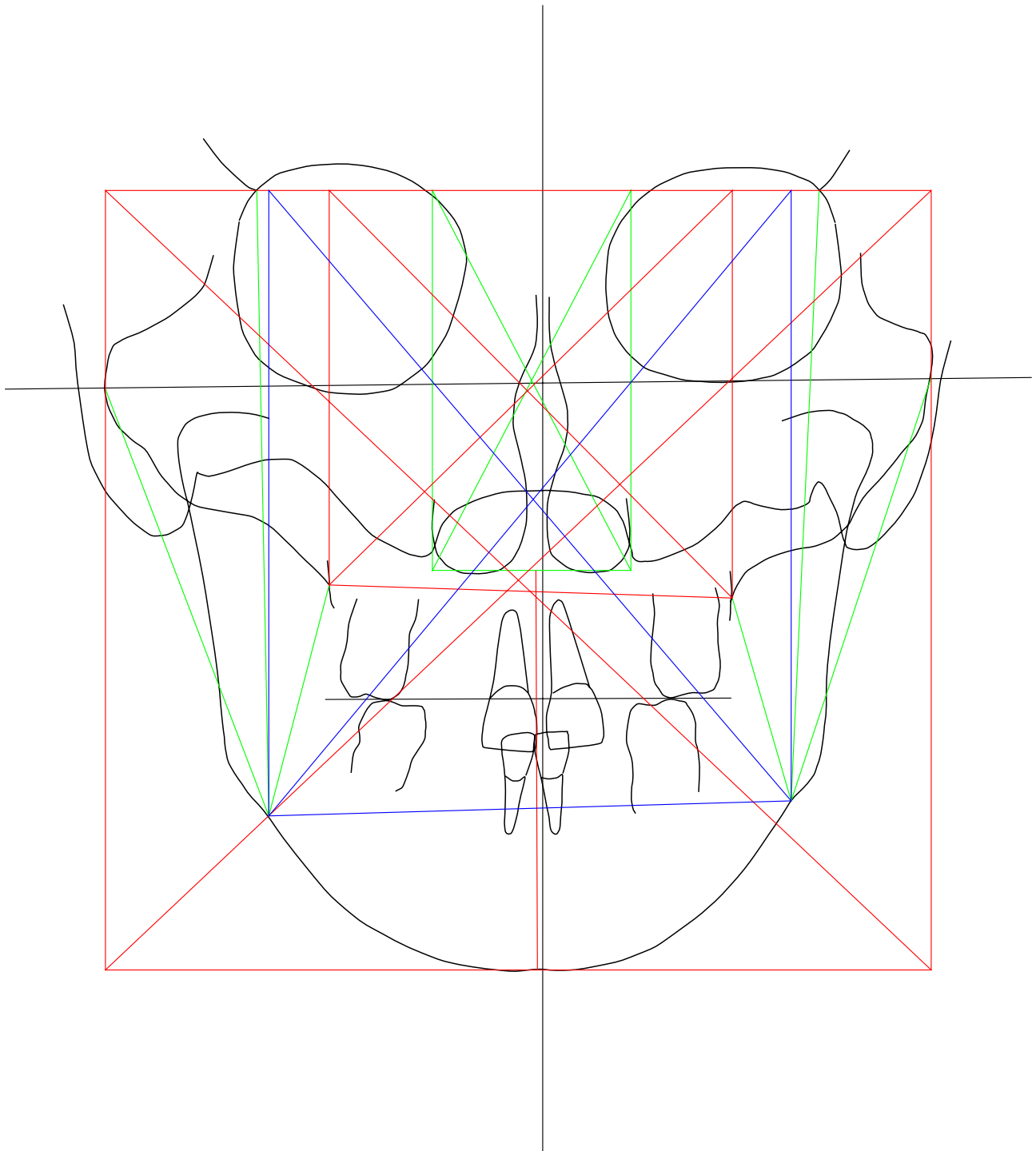
- 1.
2.
3.
4.

PAZIENTE CAMPIONE

Eta': 11 anni 8 mesi

Data tracciato: 28-04-2012

Data Tele-Rx: 20-03-2012



Sinistra paziente

MISURAZIONI CEFALOMETRICHE FRONTALI SECONDO ROBERT M. RICKETTS

RAPPORTI TRA I DENTI

DESCRIZIONE	MISURA	NORMA	SCOST.	NOTE
1 Relazione tra i molari (Sx)	3,5mm	1,5mm ± 1,5	2,0	+
2 Relazione tra i molari (Dx)	4,1mm	1,5mm ± 1,5	2,6	+
3 Larghezza intermolare	55,1mm	55,0mm ± 2,0	0,1	
4 Larghezza intercanina	30,4mm	27,0mm ± 2,0	3,4	+
5 Mediana dentale	-1,2mm	0,0mm ± 1,5	-1,2	

RAPPORTI MAXILLO MANDIBOLARI

DESCRIZIONE	MISURA	NORMA	SCOST.	NOTE
6 Larghezza maxillo mandibolare (Sx)	-10,7mm	-12,0mm ± 1,5	1,3	
7 Larghezza maxillo mandibolare (Dx)	-11,3mm	-12,0mm ± 1,5	0,7	
8 Mediana maxillo mandibolare	-0,3°	0,0° ± 2,0	-0,3	

RAPPORTI TRA I DENTI E LA CONFORMAZIONE SCHELETRICA

DESCRIZIONE	MISURA	NORMA	SCOST.	NOTE
9 Distanza dei molari dai mascellari (Sx)	6,7mm	8,0mm ± 1,7	-1,3	
10 Distanza dei molari dai mascellari (Dx)	6,5mm	8,0mm ± 1,7	-1,5	
11 Incisivi inferiori dalla mediana dei mascellari	-0,5mm	0,0mm ± 1,5	-0,5	
12 Inclinazione del piano occlusale	0,2mm	0,0mm ± 2,0	0,2	

RAPPORTI CRANIO FACCIALI

DESCRIZIONE	MISURA	NORMA	SCOST.	NOTE
13 Simmetria posturale	4,2°	0,0° ± 2,0	4,2	++

STRUTTURE INTERNE

DESCRIZIONE	MISURA	NORMA	SCOST.	NOTE
14 Larghezza nasale	32,9mm	27,0mm ± 2,0	5,9	++
15 Proporzione nasale	55,2°	59,0° ± 4,5	-3,8	
16 Proporzione mascellare	90,4°	102,0° ± 5,0	-11,6	--
17 Proporzione mandibolare	80,5°	88,0° ± 4,0	-7,5	-
18 Proporzione facciale	93,4°	97,0° ± 3,0	-3,6	-

MISURAZIONI CEFALOMETRICHE FRONTALI SECONDO ROBERT M. RICKETTS
--

RAPPORTI TRA I DENTI

- 1 *I molari presentano un crossbite buccale sul lato sinistro.*
- 2 *I molari presentano un crossbite buccale sul lato destro.*
- 3 *La larghezza intermolare inferiore rientra nella norma.*
- 4 *La larghezza intercanina inferiore e' superiore alla norma.*
- 5 *La linea mediana dentale risulta corretta.*

RAPPORTI MAXILLO MANDIBOLARI

- 6 *La distanza tra il mascellare ed il piano frontale facciale e' normale sul lato sinistro.*
- 7 *La distanza tra il mascellare ed il piano frontale facciale e' normale sul lato destro.*
- 8 *La linea mediana scheletrica e' corretta.*

RAPPORTI TRA I DENTI E LA CONFORMAZIONE SCHELETRICA

- 9 *La distanza tra il molare sinistro ed il piano frontale mascellare e' normale.*
- 10 *La distanza tra il molare destro ed il piano frontale mascellare e' normale.*
- 11 *La distanza tra il punto interincisivo inferiore e la mediana dei mascellari e' normale.*
- 12 *L' inclinazione del piano oclusale e' corretta.*

RAPPORTI CRANIO FACCIALI

- 13 *La mandibola risulta molto asimmetrica. (Misura che puo' essere influenzata da una posizione scorretta).*

STRUTTURE INTERNE

- 14 *La larghezza del naso supera notevolmente la norma.*
- 15 *Il naso e' ben proporzionato.*
- 16 *Il mascellare e' molto stretto.*
- 17 *La mandibola e' stretta.*
- 18 *La faccia e' lunga o stretta.*